

N

O

T

A

S

>

LAS ELECCIONES AUTONÓMICAS Y LOCALES DE 2007 EN LA COMARCA DE ANDORRA-SIERRA DE ARCOS

JAVIER ALQUÉZAR PENÓN
CELAN

El día 27 de mayo de 2007, sábado, se celebraron en España las elecciones locales y, a la vez, las elecciones autonómicas en la mayoría de las comunidades, entre ellas la de Aragón, que eligió a los 67 diputados que componen las Cortes de Aragón.

Tal y como contempla la legislación aragonesa sobre comarcalización, a partir del número de votos conseguidos por las distintas candidaturas en las elecciones locales o municipales se procedió también a la constitución del nuevo Consejo de la Comarca de Andorra-Sierra de Arcos.

Estas elecciones constituían los octavos comicios municipales desde la primera convocatoria en 1979 para restituir la democracia en los gobiernos locales. De éstos, tan sólo los dos últimos acarreaban consigo la designación de consejeros comarcales. Es el actual, no obstante, el tercer consejo constituido porque hubo uno, el primero, muy breve, presidido por el popular Manuel Félez, con carácter prácticamente provisional, que duró desde la creación de la Comarca en 2002 hasta las elecciones municipales de 2003.

El Partido Socialista Obrero Español (PSOE) ha resultado vencedor en todas las categorías: en el de diputados autonómicos, en el de concejales y en el número de votos en ambas categorías, todo ello tanto en la comunidad aragonesa como en la provincia de Teruel y en nuestra comarca. También en este último caso tiene el mayor número de consejeros comarcales, si bien ha sido por unas circunstancias especiales que luego se explican. Un resultado muy similar al de 2003, con la única salvedad de que en aquella ocasión el PSOE empató en el número de escaños de Cortes de Aragón con el Partido Popular (PP) en la provincia de Teruel, eso sí, con un puñado de votos más.

La novedad más rápidamente perceptible en estas elecciones ha sido el gran batacazo sufrido por Chunta Aragonesista (CHA) en las autonómicas, partido que -después de su gran éxito de 2003- ha visto cómo el número de sus escaños descendía incluso por debajo del nivel de 1999. Un retroceso espectacular, que ha sido general en las tres provincias, pero que se ha fraguado en Zaragoza, en cuyo gobierno municipal acompañaba al PSOE.

En la comarca de Andorra-Sierra de Arcos lo más llamativo ha sido el cambio de signo de algunos ayuntamientos, alguno tan emblemático como el de Ejulve, dado el tiempo que llevaba siendo gobernado por el Partido Aragonés (PAR), nada menos que desde la restauración de los ayuntamientos democráticos en 1979. El baile de alcaldes lo han completado Alloza, Alacón, Ariño, Estercuel y Crivillén. Tan sólo repiten los de Andorra, Gargallo y Oliete.

Por otra parte, ha podido chocar el cambio de presidente en la comarca, puesto que no se preveían -como así ha sido- grandes cambios en la composición del Consejo Comarcal. La situación resultante ha sido exactamente la misma que en 2003: el PSOE gana las elecciones locales en la comarca por número de votos y propone un candidato que Izquierda Unida (IU) apoya, con lo que la mayoría necesaria queda resuelta. La sorpresa vino en la colocación del anterior presidente, Fernando Casaus, en el quinto puesto de la lista electoral socialista de Andorra por no se sabe qué extraña estrategia (la misma que la del PP, por otro lado, que situó en cuarto lugar de la lista a su portavoz en el Ayuntamiento, Sagrario Bielsa, con idéntico resultado). El caso es que tal decisión, al no conseguir el PSOE más que cuatro concejales, le privó a Casaus de la posibilidad de continuar al frente del Consejo Comarcal.

El nuevo presidente, Ángel Calzada, tampoco ha dejado de ser una sorpresa general pues su nombre no sonaba en ninguna lotería, ni antes ni después de conocidos los resultados, dada su ausencia desde hace ya unos años de la comarca y de su condición de novato en estas lides. Ha sido su primera participación política en unas elecciones, de las que salió elegido concejal de su pueblo, Oliete, por las listas del PSOE.





LAS ELECCIONES AUTONÓMICAS

En las cifras de los resultados electorales habidos para el conjunto de Aragón se comprueba un ligero descenso en el número de electores y otro mayor en el porcentaje de participación, que ha sido de casi 4 puntos, la misma cifra, por tanto, del aumento de la abstención.

En el número de votos recibidos han crecido el PSOE (5.959), IU (5.651) y PAR (1.465) y han disminuido la CHA (43.025) y PP (10.410).

Han aumentado sus escaños los partidos mayoritarios (el PSOE ganó tres y el PP, uno, a pesar de obtener menos votos que la vez anterior) y el PAR (uno), mientras que IU se ha mantenido con su único diputado, aunque con un incremento en los votos obtenidos, y ha tropezado gravemente la CHA, que ha perdido nada menos que cinco escaños.

En la provincia de Teruel se puede observar la misma tónica en todos los aspectos, pero con una menor incidencia de la abstención, que no llega a un punto de aumento respecto a la del 2003.

Los resultados, en cuanto a la distribución de los escaños turolenses, son similares a los de 2003, con un único cambio, el del diputado que tenía la CHA, que gana ahora el PSOE. En cuanto a votos, suben un poco PSOE (442) y PAR (405) y algo más IU (1.020), fruto sin duda de su crecimiento en Alcañiz-Andorra, pero no de forma suficiente como para conseguir un diputado y queda todavía por debajo de CHA, que no obstante pierde 1.570 votos, lo que le deja sin diputado por la provincia. Con todo, la mayor pérdida es la del PP, cuyo comportamiento en esta provincia no es como la que ha tenido en el resto de Aragón y pierde nada menos que 2.799 votos, que no le impiden sin embargo mantener sus escaños.

En la comarca el nivel de participación es superior a la media de la comunidad aragonesa y a la provincial, aunque también ha bajado ligeramente; razón por la que la abstención

se ha incrementado casi en tres puntos, pero aun así queda casi 10 puntos por debajo de la de la comunidad.

Todos los partidos han perdido votos (63 el PSOE, 150 el PP, 135 el PAR, 227 la CHA), menos IU que gana 125, sin duda fruto del efecto-arrastre de sus buenos resultados en las municipales de Andorra.

El partido vencedor en votos en la comarca para las autonómicas ha sido el PSOE, que ha ganado en el conjunto de la comarca y en cuatro de sus municipios (Alacón, Alloza, Andorra y Crivillén). El PAR ha resultado vencedor en los municipios meridionales (Estercuel, Gargallo y Ejulve), mientras que el PP se ha tenido que conformar con ganar en Ariño y Oliete.

La clasificación de los partidos, en orden a sus resultados, es la misma que la de la comunidad y que la de la provincia, salvo por la disonancia de IU, que en la comarca pasa del quinto al tercer puesto, por encima de PAR y CHA.

De los nueve municipios de la comarca, en cuatro el partido vencedor en las autonómicas ha sido el más votado de las municipales (el PSOE en Alloza, el PAR en Estercuel y Gargallo y el PP en Oliete); en los otros cinco los resultados no han sido coincidentes: en Alacón ha ganado el PSOE (el PP en las municipales); en Ariño, el PP (el PSOE en las municipales); en Crivillén, el PSOE (el PAR en las municipales); en Ejulve, CHA (el PAR en las municipales); y en Andorra, el PSOE (IU en las municipales). El electorado de este último municipio parece diferenciar con claridad el papel y el peso político de IU en la localidad y en la comunidad aragonesa, razón por la cual PSOE y PP mantienen su superioridad, aun a pesar del notable crecimiento de IU y del descenso de aquéllos.



Lista de candidatos electos a las Cortes de Aragón

Candidatos electos por Zaragoza

Por el PSOE

Marcelino Iglesias Ricou
Ana María Fernández Abadía
Eduardo José Alonso Lizondo
Ana Cristina Vera Láinez
Antonio Joaquín Piazuelo Plou
Carlos María Tomás Navarro
María Ángeles Ortiz Álvarez
José Javier Sada Beltrán
Ana María García Mainar
Jesús Sarría Contín
Ricardo Berdié Paba
María Carmen Sánchez Pérez
Isabel Teruel Cabrero
Pedro García Ruiz
María Pilar Palacín Miguel

Por el PP

Gustavo Alcalde Sánchez
Antonio Suárez Oriz
Rosa Plantagenet-Whyte Pérez
Ricardo Canals Lizano
María Antonia Avilés Perea
José Ignacio Senao Gómez
Fernando Martín Minguijón
Manuel Guedea Martín
María Pilar Fierro Gasca
María Felisa Rodríguez Zamarguilea
Joaquín Salvo Tambo
Pedro Navarro López

Por el PAR

José Ángel Biel Rivera
Alfredo Valeriano Boné Pueyo
Javier Allué Sus
Ana María de Salas Giménez de Azcárate

Por la CHA

Chesús Bernal Bernal
Nieves Ibeas Vuelta
Chesús Yuste Cabello

Por la IUA

Adolfo Barrena Salces

Candidatos electos por Huesca

Por el PSOE

María Eva Almunia Badía
Jesús Miguel Franco Sangil
Francisco Pina Cuenca
José Ramón Laplana Buetas
Rosa María Pons Serena
María Pellicer Raso
Manuel Lana Gombau
María Isabel de Pablo Melero
Enrique Villarroya Saldaña

Por el PP

Antonio Torres Millera
Ana María Grande Oliva
Eloy Vicente Suárez Lamata
José Luis Moret Ramírez
Carmen María Susín Gabarre
Joaquín Paricio Casado

Por el PAR

Mariano José Arturo Aliaga López
José Javier Callau Puente

Por la CHA

Bizén Fuster Santaliestra

Candidatos electos por Teruel

Por el PSOE

Javier Velasco Rodríguez
María Teresa Pérez Esteban
Ángel Daniel Tomás Tomás
María Luisa Vicente Tello
José Ramón Ibáñez Blasco
Julia Vicente Lapuente

Por el PP

Miguel Ángel Lafuente Belmonte
Miguel Navarro Félez
María del Carmen Pobo Sánchez
María Yolanda Vallés Cases
Francisco Javier Gamón Yuste

Por el PAR

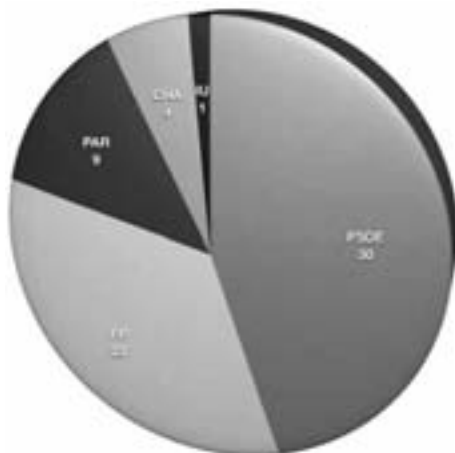
María Herrero Herrero
Juan Miguel Ferrer Górriz
Joaquín Peribáñez Peiró

**COMPARATIVA AUTONÓMICAS 2007 - 2003
COMUNIDAD DE ARAGÓN**

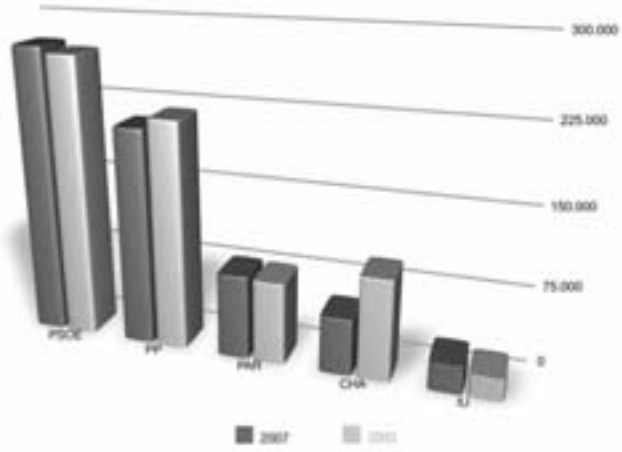
| | 2007 | 2003 |
|----------------------------|-----------|-----------|
| Electores | 1.017.174 | 1.019.798 |
| Votantes | 676.491 | 717.457 |
| Abstenciones | 340.683 | 302.341 |
| Participación | 66,51% | 70,35% |
| Abstención | 33,49% | 29,65% |
| Votos nulos | 4.655 | 4.613 |
| Votos en blanco | 14.890 | 14.874 |
| Votos a candidatura | 656.946 | 697.970 |

| PARTIDO | 2007 | | 2003 | |
|---------|---------|---------|---------|---------|
| | VOTOS | ESCAÑOS | VOTOS | ESCAÑOS |
| PSOE | 276.427 | 30 | 270.468 | 27 |
| PP | 208.648 | 23 | 219.058 | 22 |
| PAR | 81.135 | 9 | 79.670 | 8 |
| CHA | 54.752 | 4 | 97.777 | 9 |
| IU | 27.447 | 1 | 21.796 | 1 |

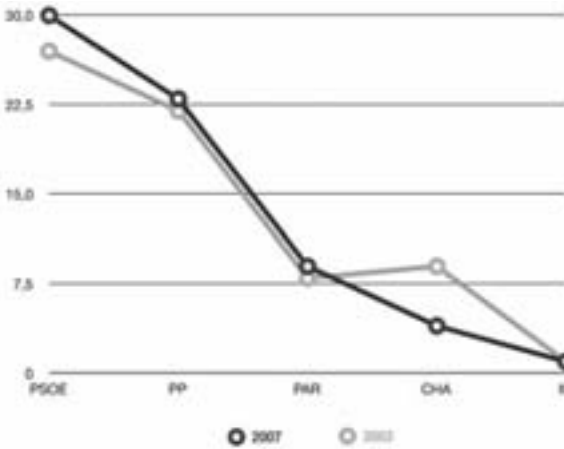
ESCAÑOS POR PARTIDO



COMPARATIVA POR VOTOS 2007-2003



COMPARATIVA POR ESCAÑOS 2007-2003



243

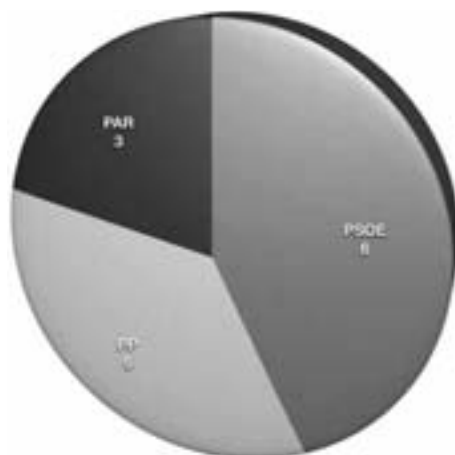
242

COMPARATIVA AUTONÓMICAS 2007 - 2003 PROVINCIA DE TERUEL

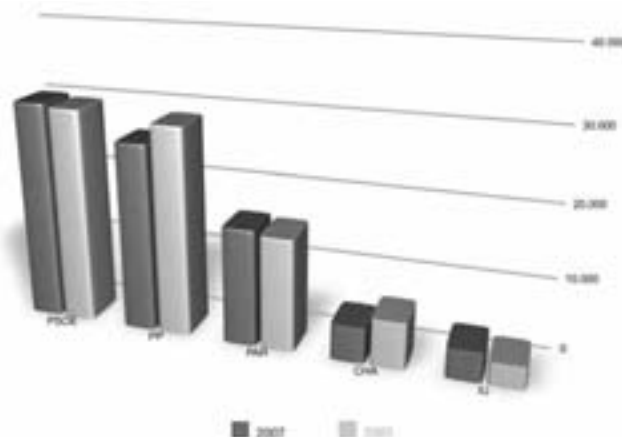
| | 2007 | 2003 |
|---------------------|---------|---------|
| Electores | 114.781 | 116.531 |
| Votantes | 84.623 | 86.819 |
| Abstenciones | 30.158 | 29.712 |
| Participación | 73,73% | 74,5% |
| Abstención | 26,27% | 25,5% |
| Votos nulos | 706 | 809 |
| Votos en blanco | 1.419 | 1.379 |
| Votos a candidatura | 82.498 | 84.631 |

| PARTIDO | 2007 | | 2003 | |
|---------|--------|---------|--------|---------|
| | VOTOS | ESCAÑOS | VOTOS | ESCAÑOS |
| PSOE | 30.337 | 6 | 29.895 | 5 |
| PP | 26.072 | 5 | 28.871 | 5 |
| PAR | 16.067 | 3 | 15.662 | 3 |
| CHA | 4.959 | 0 | 6.529 | 1 |
| IU | 4.184 | 0 | 3.164 | 0 |

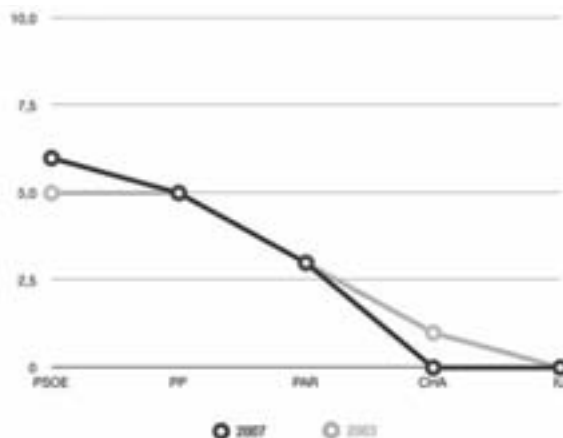
ESCAÑOS POR PARTIDO



COMPARATIVA POR VOTOS 2007-2003



COMPARATIVA POR ESCAÑOS 2007-2003



COMPARATIVA AUTONÓMICAS 2007 - 2003 COMARCA ANDORRA-SIERRA DE ARCOS

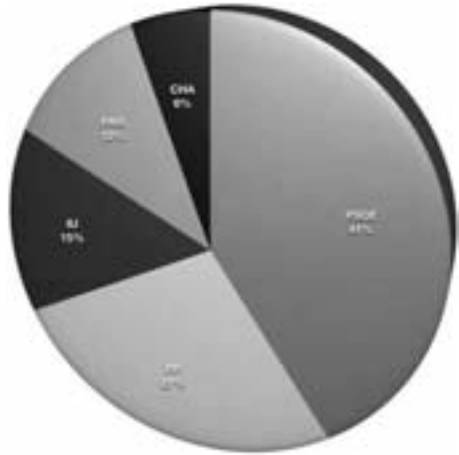
| | 2007 | 2003 |
|---------------------|--------|--------|
| Electores | 8.848 | 9.041 |
| Votantes | 6.740 | 7.141 |
| Abstenciones | 2.108 | 1.900 |
| Participación | 76,18% | 78,98% |
| Abstención | 23,82% | 21,02% |
| Votos nulos | 77 | 63 |
| Votos en blanco | 109 | 90 |
| Votos a candidatura | 6.554 | 6.988 |

245

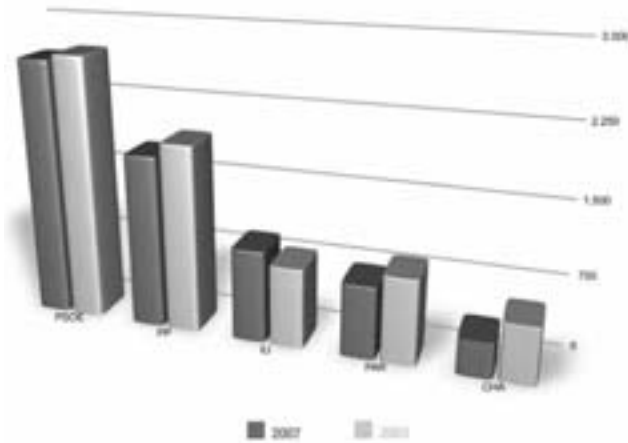
244

| PARTIDO | 2007 | 2003 |
|---------|-------|-------|
| | VOTOS | VOTOS |
| PSOE | 2.653 | 2.716 |
| PP | 1.783 | 1.933 |
| IU | 952 | 827 |
| PAR | 751 | 886 |
| CHA | 366 | 593 |

PORCENTAJE DE VOTOS POR PARTIDO 2007



COMPARATIVA POR VOTOS 2007-2003



PARTIDOS VENCEDORES EN LAS AUTONÓMICAS POR MUNICIPIOS



**COMPARATIVA AUTONÓMICAS 2007 - 2003
MUNICIPIO DE ALACÓN**

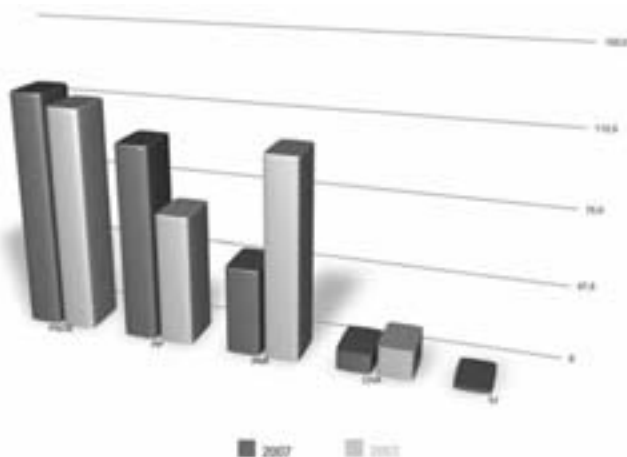
| | 2007 | 2003 |
|----------------------------|--------|--------|
| Electores | 336 | 357 |
| Votantes | 286 | 315 |
| Abstenciones | 50 | 42 |
| Participación | 85,12% | 88,24% |
| Abstención | 14,88% | 11,76% |
| Votos nulos | 1 | 5 |
| Votos en blanco | 8 | 11 |
| Votos a candidatura | 277 | 299 |

| PARTIDO | 2007 | 2003 |
|-------------|-------|-------|
| | VOTOS | VOTOS |
| PSOE | 120 | 114 |
| PP | 99 | 66 |
| PAR | 44 | 101 |
| CHA | 10 | 15 |
| IU | 2 | 0 |

247

246

COMPARATIVA POR VOTOS 2007-2003

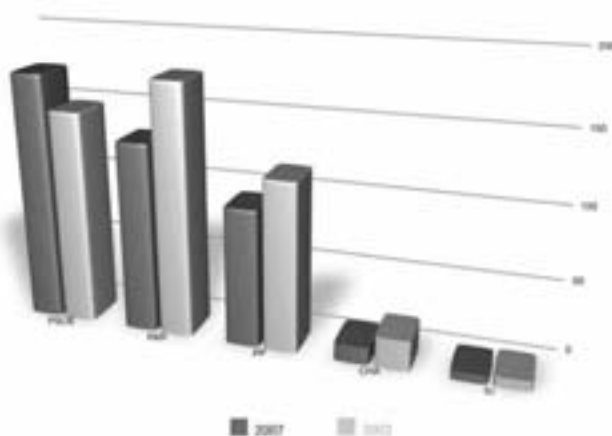


**COMPARATIVA AUTONÓMICAS 2007 - 2003
MUNICIPIO DE ALLOZA**

| | 2007 | 2003 |
|----------------------------|--------|--------|
| Electores | 576 | 603 |
| Votantes | 431 | 472 |
| Abstenciones | 145 | 131 |
| Participación | 74,83% | 78,28% |
| Abstención | 25,17% | 21,7% |
| Votos nulos | 3 | 1 |
| Votos en blanco | 6 | 0 |
| Votos a candidatura | 422 | 471 |

| PARTIDO | 2007 | 2003 |
|-------------|-------|-------|
| | VOTOS | VOTOS |
| PSOE | 173 | 149 |
| PAR | 132 | 175 |
| PP | 95 | 117 |
| CHA | 12 | 21 |
| IU | 6 | 7 |

COMPARATIVA POR VOTOS 2007-2003

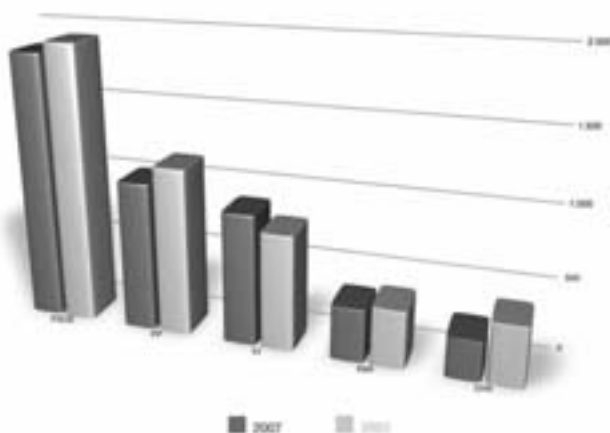


**COMPARATIVA AUTONÓMICAS 2007 - 2003
MUNICIPIO DE ANDORRA**

| | 2007 | 2003 |
|----------------------------|--------|--------|
| Electores | 6.285 | 6.298 |
| Votantes | 4.611 | 4.835 |
| Abstenciones | 1.674 | 1.463 |
| Participación | 73,37% | 76,77% |
| Abstención | 26,63% | 23,23% |
| Votos nulos | 62 | 38 |
| Votos en blanco | 82 | 67 |
| Votos a candidatura | 4.467 | 4.730 |

| PARTIDO | 2007 | 2003 |
|-------------|-------|-------|
| | VOTOS | VOTOS |
| PSOE | 1.849 | 1.926 |
| PP | 1.035 | 1.161 |
| IU | 907 | 801 |
| PAR | 369 | 399 |
| CHA | 276 | 417 |

COMPARATIVA POR VOTOS 2007-2003

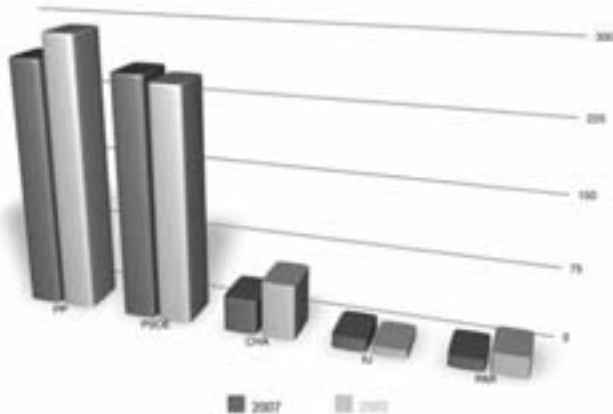


**COMPARATIVA AUTONÓMICAS 2007 - 2003
MUNICIPIO DE ARIÑO**

| | 2007 | 2003 |
|---------------------|--------|--------|
| Electores | 671 | 720 |
| Votantes | 596 | 644 |
| Abstenciones | 75 | 76 |
| Participación | 88,82% | 89,44% |
| Abstención | 11,18% | 10,56% |
| Votos nulos | 2 | 9 |
| Votos en blanco | 4 | 3 |
| Votos a candidatura | 590 | 632 |

| PARTIDO | 2007 | 2003 |
|---------|-------|-------|
| | VOTOS | VOTOS |
| PP | 265 | 292 |
| PSOE | 257 | 250 |
| CHA | 37 | 59 |
| IU | 14 | 9 |
| PAR | 12 | 22 |

COMPARATIVA POR VOTOS 2007-2003

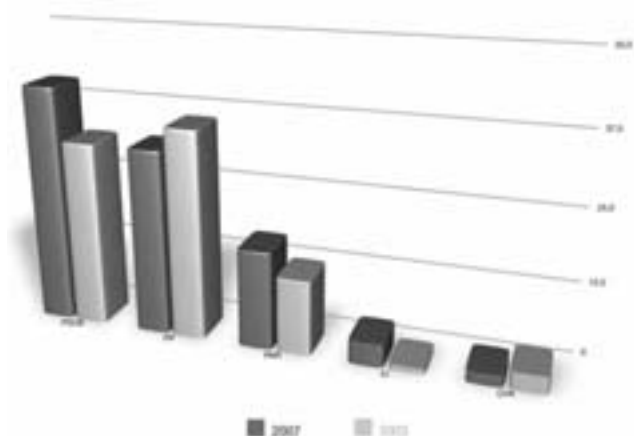


**COMPARATIVA AUTONÓMICAS 2007 - 2003
MUNICIPIO DE CRIVILLÉN**

| | 2007 | 2003 |
|----------------------------|--------|--------|
| Electores | 116 | 108 |
| Votantes | 97 | 88 |
| Abstenciones | 19 | 20 |
| Participación | 83,62% | 81,48% |
| Abstención | 16,38% | 18,52% |
| Votos nulos | 1 | 0 |
| Votos en blanco | 0 | 2 |
| Votos a candidatura | 96 | 86 |

| PARTIDO | 2007 | 2003 |
|-------------|-------|-------|
| | VOTOS | VOTOS |
| PSOE | 41 | 32 |
| PP | 32 | 36 |
| PAR | 17 | 13 |
| IU | 4 | 1 |
| CHA | 2 | 3 |

COMPARATIVA POR VOTOS 2007-2003

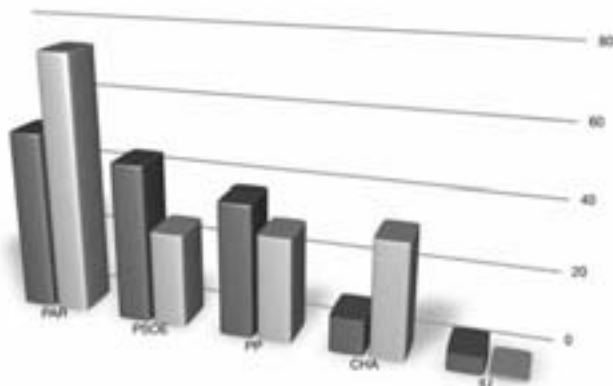


**COMPARATIVA AUTONÓMICAS 2007 - 2003
MUNICIPIO DE EJULVE**

| | 2007 | 2003 |
|----------------------------|--------|--------|
| Electores | 179 | 184 |
| Votantes | 156 | 166 |
| Abstenciones | 23 | 18 |
| Participación | 87,15% | 90,22% |
| Abstención | 12,85% | 19,78% |
| Votos nulos | 5 | 1 |
| Votos en blanco | 2 | 0 |
| Votos a candidatura | 149 | 165 |

| PARTIDO | 2007 | 2003 |
|-------------|-------|-------|
| | VOTOS | VOTOS |
| PAR | 51 | 74 |
| PSOE | 45 | 27 |
| PP | 38 | 30 |
| CHA | 10 | 33 |
| IU | 5 | 1 |

COMPARATIVA POR VOTOS 2007-2003

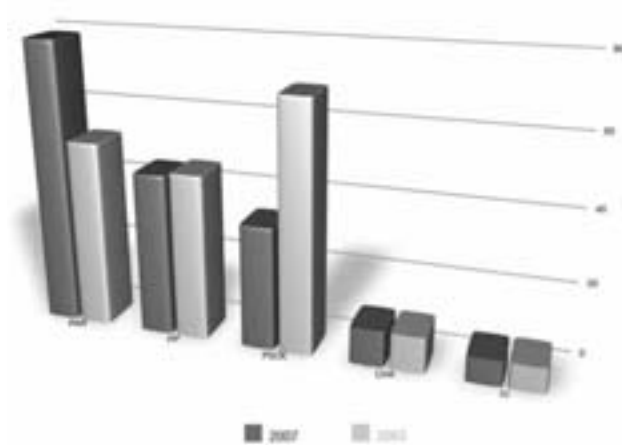


**COMPARATIVA AUTONÓMICAS 2007 - 2003
MUNICIPIO DE ESTERCUEL**

| | 2007 | 2003 |
|---------------------|--------|--------|
| Electores | 217 | 245 |
| Votantes | 176 | 188 |
| Abstenciones | 41 | 57 |
| Participación | 81,11% | 76,73% |
| Abstención | 18,89% | 23,27% |
| Votos nulos | 0 | 0 |
| Votos en blanco | 0 | 3 |
| Votos a candidatura | 176 | 185 |

| PARTIDO | 2007 | 2003 |
|---------|-------|-------|
| | VOTOS | VOTOS |
| PAR | 79 | 52 |
| PP | 45 | 46 |
| PSOE | 34 | 69 |
| CHA | 10 | 10 |
| IU | 7 | 7 |

COMPARATIVA POR VOTOS 2007-2003

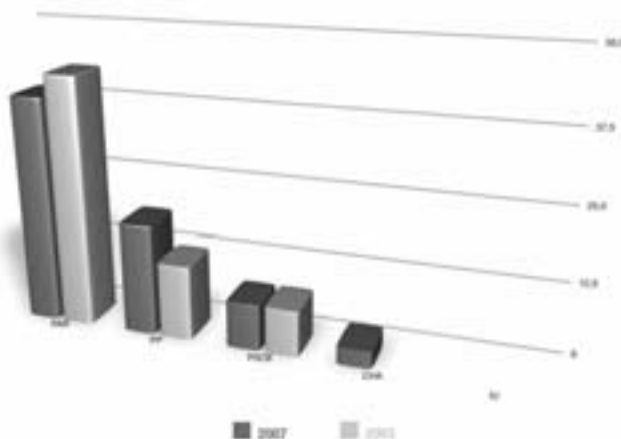


**COMPARATIVA AUTONÓMICAS 2007 - 2003
MUNICIPIO DE GARGALLO**

| | 2007 | 2003 |
|---------------------|--------|------|
| Electores | 89 | 100 |
| Votantes | 71 | 74 |
| Abstenciones | 18 | 26 |
| Participación | 79,78% | 74% |
| Abstención | 20,22% | 26% |
| Votos nulos | 2 | 7 |
| Votos en blanco | 0 | 3 |
| Votos a candidatura | 69 | 64 |

| PARTIDO | 2007 | 2003 |
|---------|-------|-------|
| | VOTOS | VOTOS |
| PAR | 39 | 43 |
| PP | 19 | 13 |
| PSOE | 8 | 8 |
| CHA | 3 | 0 |
| IU | 0 | 0 |

COMPARATIVA POR VOTOS 2007-2003

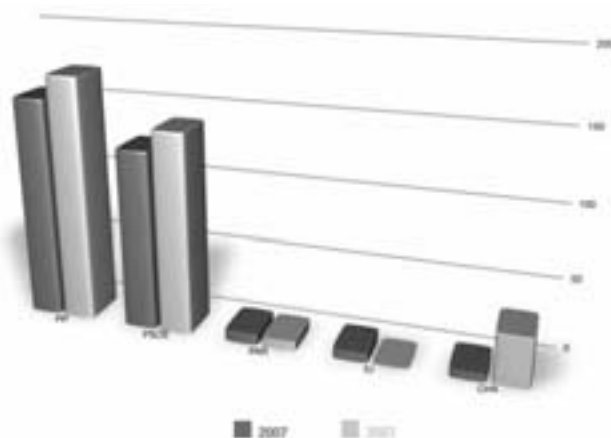


**COMPARATIVA AUTONÓMICAS 2007 - 2003
MUNICIPIO DE OLIETE**

| | 2007 | 2003 |
|----------------------------|--------|--------|
| Electores | 379 | 426 |
| Votantes | 316 | 359 |
| Abstenciones | 63 | 67 |
| Participación | 83,38% | 84,27% |
| Abstención | 16,62% | 15,73% |
| Votos nulos | 1 | 2 |
| Votos en blanco | 7 | 1 |
| Votos a candidatura | 308 | 356 |

| PARTIDO | 2007 | 2003 |
|-------------|-------|-------|
| | VOTOS | VOTOS |
| PP | 155 | 172 |
| PSOE | 126 | 141 |
| PAR | 8 | 7 |
| IU | 7 | 1 |
| CHA | 6 | 35 |

COMPARATIVA POR VOTOS 2007-2003



LAS ELECCIONES MUNICIPALES

Con tres mil y pico electores más que en 2003 en el conjunto de Aragón, la participación en las elecciones locales de 2007 ha descendido en cuatro puntos y, por tanto, la abstención ha aumentado en esa proporción.

De los cinco partidos principales de Aragón, cuatro han aumentado el número de sus concejales: PSOE (99), PAR (82), CHA (31) e IU (11). Tan sólo ha sufrido un retroceso el PP, y nada menos que en 194 concejales.

En votos, también en el conjunto de la comunidad, suben sólo el PAR (8.245) e IU (7.119), mientras que descienden la CHA (30.499), el PP (16.709) y el PSOE (2.376).

En la provincia de Teruel el aumento de la abstención es bastante menor, no llega a un punto.

Los partidos que ven incrementado el número de sus concejales en la provincia son el PSOE (31), la CHA (8) e IU (5) y los que lo ven disminuido son el PP (46) y el PAR (5), mientras que en votos son tres los que suben, IU (1.252), PAR (822) y CHA (534), y dos los que bajan, PP (3.191) y PSOE (471).

Los resultados en las municipales, tanto a nivel aragonés como turolense, no son iguales que en las autonómicas ya que la CHA se ha defendido bastante bien, incrementando incluso el número de sus concejales, e IU ha tenido un comportamiento apreciablemente mejor. En el primer caso, el voto de las localidades pequeñas ha podido contrarrestar el fiasco de Zaragoza y, en el segundo, la responsabilidad del aumento en concejales y en votos se encuentra principalmente en los resultados obtenidos por IU en Alcañiz-Andorra. El PSOE y el PAR se consolidan con el aumento de concejales, aunque pierdan votos en el conjunto. El PP sí que confirma su descenso general en votos y, mientras en las autonómicas mantiene su presencia parlamentaria aumentándola incluso en un escaño, no sucede lo mismo con su representación municipal, pues pierde casi dos centenares de concejalías en Aragón y casi medio centenar en la provincia.

En la comarca la participación en las municipales de 2007 ha descendido en prácticamente tres puntos respecto a la de 2003, lo que ha contribuido sustancialmente a que haya habido 299 votantes menos (se partía de un número de electores inferior en 36).

En número de concejales suben PSOE (2), PP (2) e IU (1); bajan PAR (4) y CHA (1).

Aumentan el número de votos obtenidos IU (166) y PP (30); lo reducen PAR (195), PSOE (74) y CHA (52).

Puede extrañar, a la vista de las estadísticas electorales, el resultado de Ejulve, donde el PAR, con menos votos que otras formaciones, tiene dos concejales mientras que el resto tiene uno cada uno. Esto se debe a que las elecciones locales en los municipios de 100 a 250 habitantes se rigen por un sistema de listas abiertas y que, por tanto, se vota nominalmente a los candidatos que se desee, sean de la lista que sean, hasta un número no superior a cinco, que es el de los concejales que han de formar la corporación. El que sea alcalde el miembro de una lista que sólo tiene un concejal se debe a que la elección de alcalde se hace en el pleno municipal y, en esta ocasión, los ediles del PSOE y del PP avalaron al de la CHA, constituyendo así una mayoría de tres votos contra los dos del PAR. Una situación poco corriente en cuanto a los apoyos políticos por las preferencias partidistas corrientes, pero que tampoco es nueva en esta comarca.

LISTA DE CONCEJALES ELECTOS EN LOS MUNICIPIOS DE LA COMARCA ANDORRA-SIERRA DE ARCOS

ALACÓN

Bautista Blasco Ferrer (PP) *Alcalde*
 Doroteo Alquézar Lázaro (PP)
 Isidro Alquézar Albero (PSOE)
 Nicasio Lázaro Oliete (PP)
 Pedro Joaquín Garcés Quílez (PSOE)
 Raúl Lázaro Lázaro (PSOE)
 Silvino Serrano Burillo (PP)

ALLOZA

Manuel Antonio Royo Blasco (PSOE) *Alcalde*
 Esteban Lorenz Mañas (PSOE)
 José María Sanz Burillo (PAR)
 José Miguel Espada Giner (PAR)
 Manuel Roldán Sancho (PAR)
 María Magdalena Triviño Aznar
 (Independiente por el PSOE)
 Miguel Aranda Martín (PP)

ANDORRA

Luis Ángel Romero Rodríguez (IU) *Alcalde*
 Ana Cristina Pérez García (IU)
 Andrés Ruiz Escartín (PSOE)
 Beatriz Blasco Ginés (IU)
 Fernando Jesús Galve Juan (PP)
 Jesús Roberto Lorenz Ciercoles (PSOE)
 José García Amaya (IU)
 Manuel Alquézar Burillo (PP)
 María Mercedes Baselga Lej (PSOE)
 María Soledad Abad Melendro (PSOE)
 Miguel Ángel Ginés Villanueva (IU)
 Silvia Quílez Ordóñez (PP)
 Sofía Ciercoles Bielsa (IU)

ARIÑO

Joaquín Noe Serrano (PSOE) *Alcalde*
 Carlos Javier Clavero Serrano (PP)
 José Antonio Blesa Burillo (PSOE)
 José Antonio Oliete Lucea (PSOE)
 Ramón Macipe Muñío (PP)
 Rosa María Luna Lorente (PSOE)
 Sara Lafaja Martínez (PP)

CRIVILLÉN

María Josefa Lecina Ortín (PAR) *Alcaldesa*
 Antonio Camacho Quílez (PSOE)
 Antonio Valero Gargallo Bielsa (PAR)
 Esther García Vela (PP)
 María Luisa Tabar Orta (PSOE)

EJULVE

José Manuel Salvador Minguillón
 (CHA) *Alcalde*
 Arturo Ramón Fantova Farre (PAR)
 Carlos Abad Romeu (PSOE)
 José Vicente Villar Pascual (PAR)
 Ovidio Ortín Albalate (PP)

ESTERCUEL

Ángel Val Lecina (PAR) *Alcalde*
 Carlos Cantos Rodríguez (PAR)
 Jesús García López (PP)
 Jorge Jesús Lacueva Navarro (PAR)
 José Lahoz Lahoz (PSOE)
 Manuel Fabián Vidal (PP)
 Pedro Luis Marcos Lucas Parada (PAR)

GARGALLO

Agustín Ramos Maurel (PAR) *Alcalde*
 Francisco Javier Gargallo Ramos (PAR)
 José Luis Palomo Betes (PAR)
 Juan Ignacio Lahoz Rubio (PAR)
 Pascual Azcón Góngora (PAR)

OLIETE

Pedro Joaquín Millán Campanales
 (PP) *Alcalde*
 Ángel Manuel Calzada Pradas (PSOE)
 José Miguel Andreu Lasarte (PP)
 Mónica Consuelo Correa Ceballos (PSOE)
 Rafael Burillo Valle (PP)
 Ramiro Alfonso Carod (PSOE)
 Rogelio Villanueva Lázaro (PP)

La composición del Consejo Comarcal y la designación de sus consejeros depende de los resultados en las elecciones municipales y de lo dispuesto en la *Ley aragonesa 11/2002, de 14 de mayo, de creación de la Comarca de Andorra-Sierra de Arcos*, que en sus artículos 11 y 12 dice así:

«Artículo 11.- Consejo Comarcal.

1. *El gobierno y la administración de la Comarca de Andorra-Sierra de Arcos corresponderán al Consejo Comarcal, integrado por el Presidente y los Consejeros.*
2. *El número de miembros del Consejo Comarcal es de veinticinco.*

Artículo 12.- Elección y proclamación de los Consejeros.

1. *Una vez realizada la asignación de puestos conforme a lo dispuesto en la legislación aragonesa sobre comarcalización, la Junta Electoral competente convocará separadamente, dentro de los cinco días siguientes, a todos los concejales de los respectivos partidos políticos, coaliciones, federaciones y agrupaciones que hayan obtenido puestos en el Consejo Comarcal para que designen, de entre ellos, a las personas que hayan de ser proclamadas miembros y, además, correlativamente, a los suplentes que hayan de ocupar las vacantes eventuales, en número mínimo de cinco, o igual al número de candidatos si los puestos que corresponden no llegan a esta cifra.*
2. *Ningún partido, coalición, federación o agrupación podrá designar a más de un tercio de los miembros que le correspondan en el Consejo Comarcal entre concejales que sean del mismo municipio, salvo los casos en que ello impida ocupar todos los puestos que le correspondan. [...]*

La legislación aragonesa sobre comarcalización dispone que los consejeros serán concejales de las distintas candidaturas en un número proporcional a los votos obtenidos por cada una de ellas en el conjunto de la comarca. Así las cosas, el sistema establecido concede, a tenor de los resultados obtenidos, ocho consejeros al PSOE y otros tantos a IU, siete al PP y dos al PAR, que en total suman los veinticinco contemplados en el art. 11 arriba expuesto. El problema, no contemplado por la legislación y que se produce por segunda vez consecutiva, es que no se pueden cubrir todas las consejerías porque a IU le corresponden más puestos en el Consejo que concejales tiene, que son seis, los seis de Andorra, y no puede haber otros consejeros que no sean concejales. Por esta razón, el Consejo de la comarca de Andorra-Sierra de Arcos cuenta con 23 consejeros, dos menos que los previstos por la ley. Esta irregularidad significa que una parte de la ciudadanía comarcal se queda con menos representación de la que los votos le confieren por ley. En cambio, el hecho de que toda la representación de IU sea de la misma localidad contra el espíritu de la ley sí que está contemplado en el apartado 2 del artículo 12 de la ley susodicha.

La composición del Consejo resultante es muy similar al anterior, pero pierde en diversidad ya que el retroceso en votos le ha dejado al PAR en sólo dos consejeros y a la CHA sin ninguno.

Una vez constituido y repartidas las consejerías que conllevan alguna responsabilidad sectorial, el Consejo Comarcal quedó como sigue:

LISTADO DE CONSEJEROS DE LA COMARCA ANDORRA-SIERRA DE ARCOS

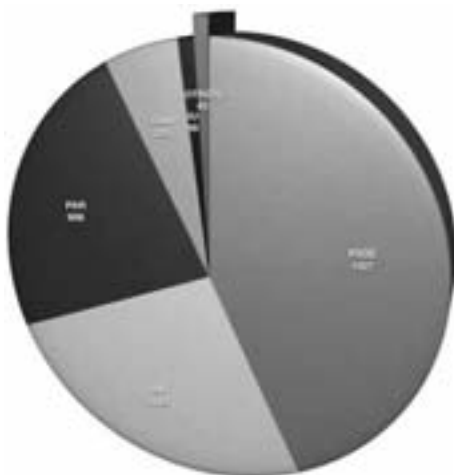
| | | | |
|---|------|--|-----|
| María Soledad Abad Melendro Consejería de Nuevas tecnologías y Desarrollo | PSOE | Ana Cristina Pérez García Consejería de Servicios Sociales | IU |
| Jesús Roberto Lorenz Ciércoles Consejería de Deportes | PSOE | Beatriz Blasco Ginés | IU |
| José Antonio Oliete Lucea Consejería de Turismo | PSOE | José García Amaya | IU |
| Esteban Lorenz Mañas Consejería de Residuos Sólidos Urbanos | PSOE | Miguel Ángel Ginés Villanueva | IU |
| Ángel Manuel Calzada Pradas Presidente | PSOE | Manuel Alquézar Burillo Consejería de Hacienda | PP |
| Raúl Lázaro Lázaro | PSOE | Pedro Joaquín Millán Campanales | PP |
| Antonio Camacho Quílez Consejería de Medio Ambiente | PSOE | Bautista Blasco Ferrer | PP |
| Carlos Abad Romeu | PSOE | Sara Lafaja Martínez | PP |
| Luis Ángel Romero Rodríguez Consejería de Protección Civil | IU | Miguel Aranda Martín | PP |
| Sofía Ciércoles Bielsa | IU | Manuel Fabián Vidal | PP |
| | | Ovidio Ortín Albalate | PP |
| | | Agustín Ramos Maurel Consejería de Cultura y Patrimonio Cultural | PAR |
| | | Jorge Jesús Lacueva Navarro | PAR |



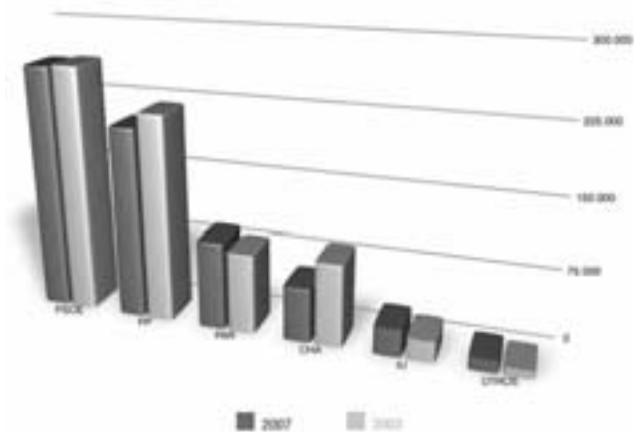
COMPARATIVA MUNICIPALES 2007 - 2003 COMUNIDAD DE ARAGÓN

| | 2007 | 2003 |
|----------------------------|-----------|-----------|
| Electores | 1.024.658 | 1.021.068 |
| Votantes | 679.157 | 717.469 |
| Abstenciones | 345.501 | 303.6071 |
| Participación | 66,28% | 70,27% |
| Abstención | 33,72% | 29,73% |
| Votos nulos | 5.984 | 6.110 |
| Votos en blanco | 16.388 | 16.562 |
| Votos a candidatura | 660.232 | 697.085 |

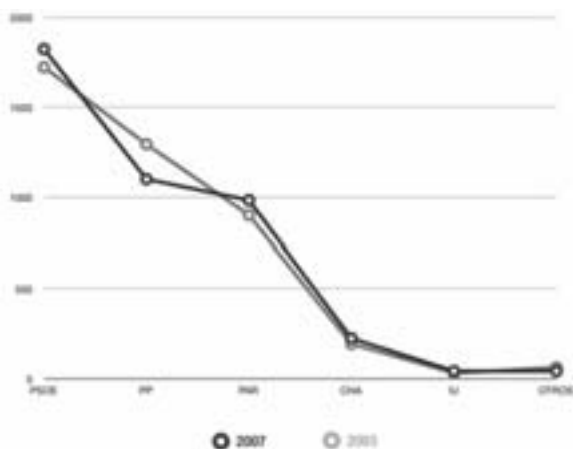
CONCEJALES OBTENIDOS EN ARAGÓN POR PARTIDO 2007



COMPARATIVA POR VOTOS 2007-2003



COMPARATIVA CONCEJALES OBTENIDOS MUNICIPALES 2007-2003



COMPARATIVA POR ESCAÑOS 2007-2003

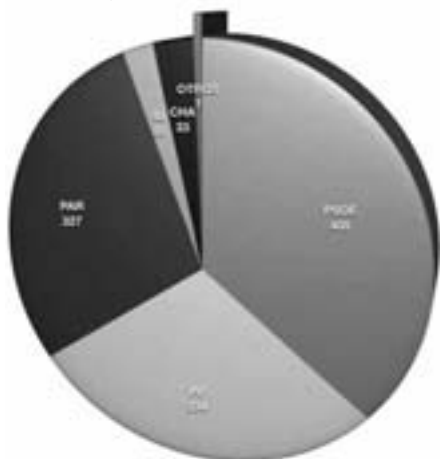


COMPARATIVA MUNICIPALES 2007 - 2003 PROVINCIA DE TERUEL

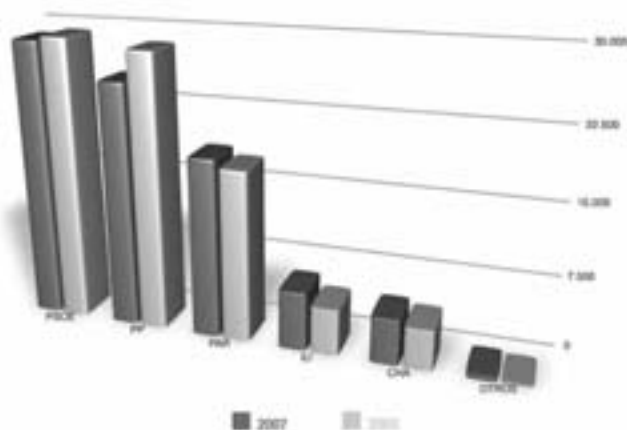
| | 2007 | 2003 |
|---------------------|---------|---------|
| Electores | 116.030 | 116.647 |
| Votantes | 85.443 | 87.038 |
| Abstenciones | 30.587 | 29.609 |
| Participación | 73,64% | 74,62% |
| Abstención | 26,36% | 25,38% |
| Votos nulos | 1.115 | 1.127 |
| Votos en blanco | 1.646 | 1.697 |
| Votos a candidatura | 84.090 | 84.904 |

| PARTIDO | 2007 | | 2003 | |
|---------|--------|------------|--------|------------|
| | VOTOS | CONCEJALES | VOTOS | CONCEJALES |
| PSEO | 28.804 | 408 | 29.275 | 377 |
| PP | 25.291 | 334 | 28.482 | 380 |
| PAR | 18.539 | 327 | 17.717 | 332 |
| IU | 6.093 | 26 | 4.841 | 21 |
| CHA | 4.755 | 33 | 4.221 | 25 |
| OTROS | 608 | 7 | 302 | 3 |

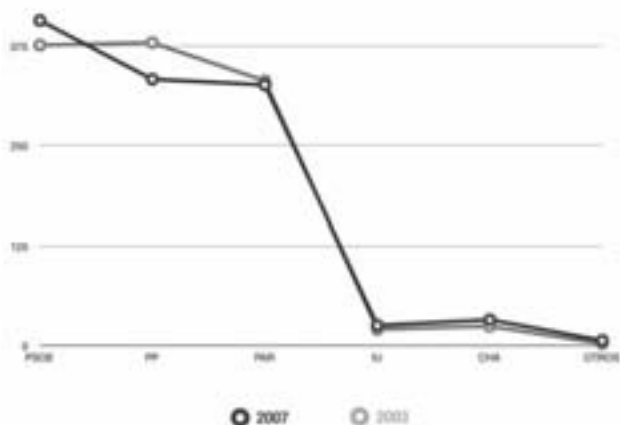
CONCEJALES OBTENIDOS EN TERUEL POR PARTIDO 2007



COMPARATIVA POR VOTOS 2007-2003



COMPARATIVA CONCEJALES OBTENIDOS MUNICIPALES 2007-2003



COMPARATIVA MUNICIPALES 2007 - 2003 COMARCA ANDORRA-SIERRA DE ARCOS

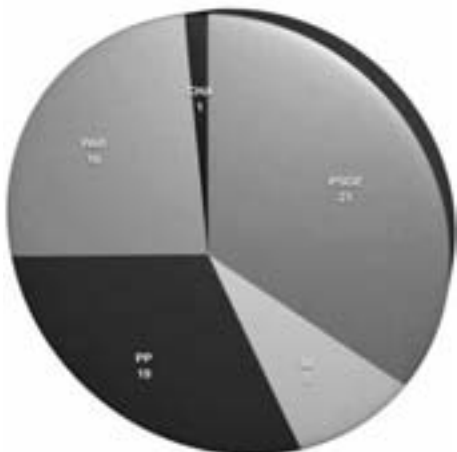
| | 2007 | 2003 |
|---------------------|--------|--------|
| Electores | 9.231 | 9.267 |
| Votantes | 6.885 | 7.184 |
| Abstenciones | 2.346 | 2.083 |
| Participación | 74,59% | 77,52% |
| Abstención | 25,41% | 22,48% |
| Votos nulos | 83 | 80 |
| Votos en blanco | 104 | 70 |
| Votos a candidatura | 6.898 | 7.030 |

263

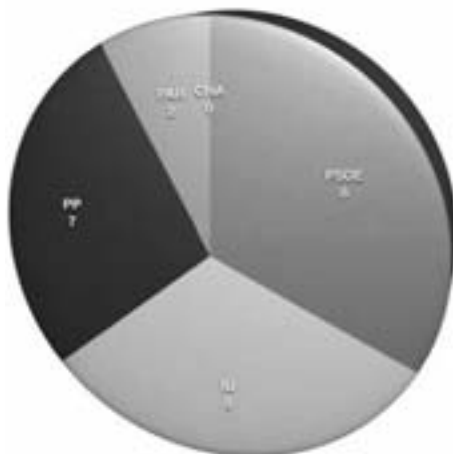
262

| PARTIDO | 2007 | | | 2003 | | |
|---------|-------|------------|------------|-------|------------|------------|
| | VOTOS | CONCEJALES | CONSEJEROS | VOTOS | CONCEJALES | CONSEJEROS |
| PSOE | 2.096 | 21 | 8 | 2.170 | 19 | 8 |
| IU | 2.008 | 6 | 8 | 1.842 | 5 | 6 |
| PP | 1.942 | 19 | 7 | 1.919 | 17 | 7 |
| PAR | 625 | 16 | 2 | 820 | 20 | 3 |
| CHA | 227 | 1 | 0 | 279 | 2 | 1 |

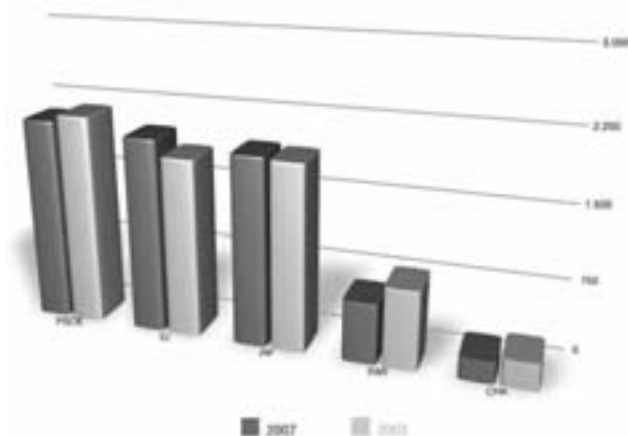
CONCEJALES OBTENIDOS EN LA COMARCA/MUNICIPALES 2007



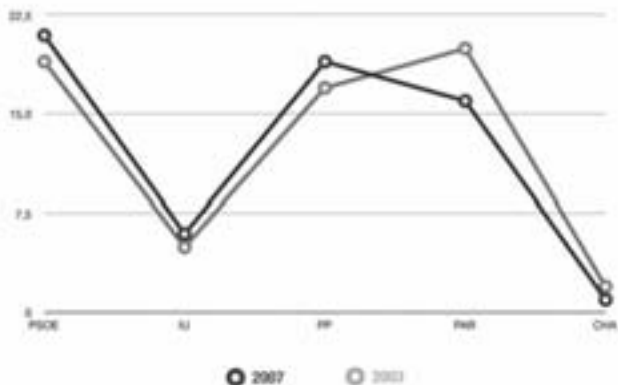
CONSEJEROS COMARCALES OBTENIDOS EN LAS MUNICIPALES 2007



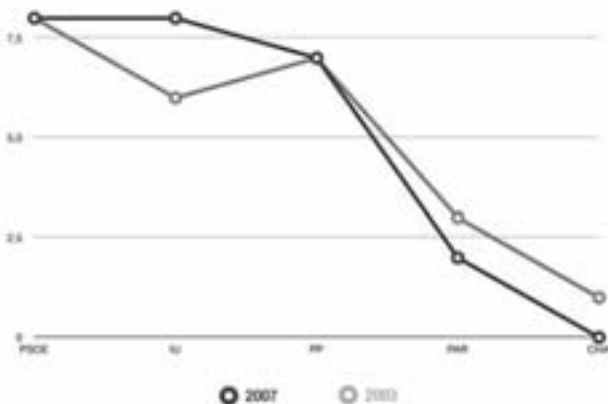
COMPARATIVA POR VOTOS 2007-2003



COMPARATIVA CONCEJALES OBTENIDOS MUNICIPALES 2007-2003



COMPARATIVA CONSEJEROS COMARCALES OBTENIDOS MUNICIPALES 2007-2003



265

264

PARTIDOS VENCEDORES EN LAS MUNICIPALES 2007 EN CADA MUNICIPIO



**COMPARATIVA MUNICIPALES 2007 - 2003
MUNICIPIO DE ALACÓN**

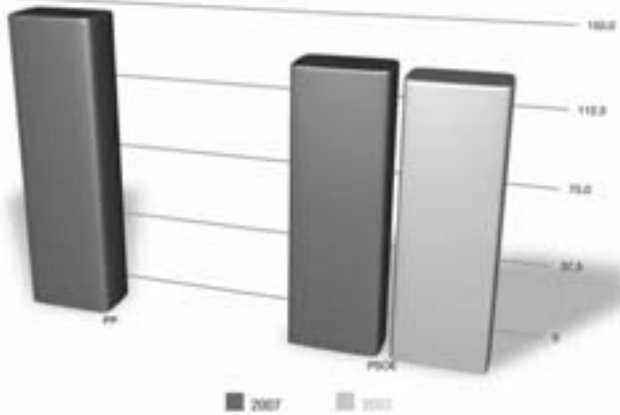
| | 2007 | 2003 |
|----------------------------|--------|-------|
| Electores | 341 | 361 |
| Votantes | 294 | 322 |
| Abstenciones | 47 | 39 |
| Participación | 86,22% | 89,2% |
| Abstención | 13,78% | 10,8% |
| Votos nulos | 21 | 15 |
| Votos en blanco | 9 | 6 |
| Votos a candidatura | 283 | 301 |

| PARTIDO | 2007 | | 2003 | |
|---------|-------|------------|-------|------------|
| | VOTOS | CONCEJALES | VOTOS | CONCEJALES |
| PP | 149 | 4 | - | - |
| PSOE | 134 | 3 | 131 | 3 |

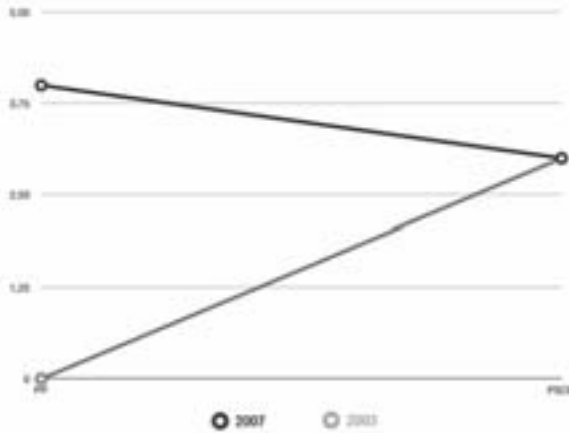
CONCEJALES OBTENIDOS MUNICIPALES 2007



COMPARATIVA POR VOTOS 2007-2003



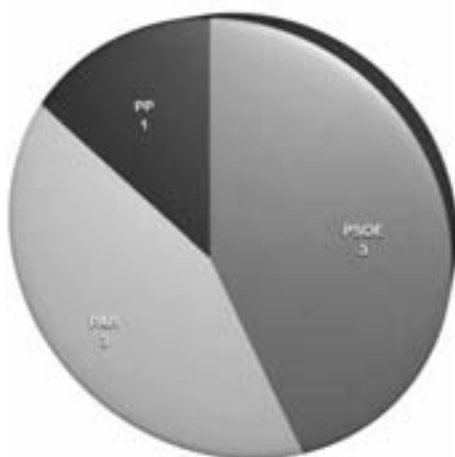
COMPARATIVA CONCEJALES OBTENIDOS MUNICIPALES 2007-2003



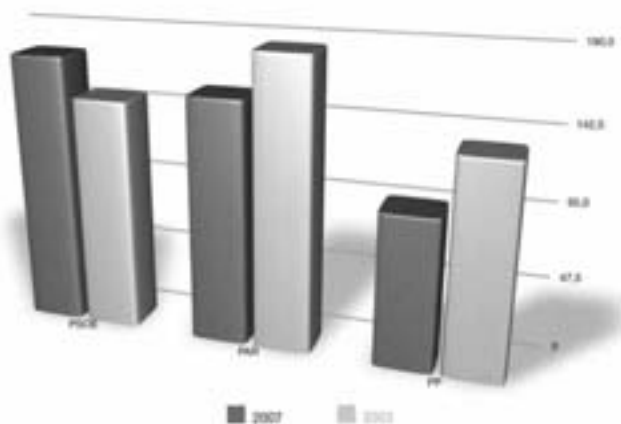
| COMPARATIVA MUNICIPALES 2007 - 2003 MUNICIPIO DE ALLOZA | | |
|--|--------|--------|
| | 2007 | 2003 |
| Electores | 617 | 630 |
| Votantes | 440 | 474 |
| Abstenciones | 177 | 156 |
| Participación | 71,31% | 75,24% |
| Abstención | 28,69% | 24,76% |
| Votos nulos | 7 | 1 |
| Votos en blanco | 6 | 4 |
| Votos a candidatura | 427 | 469 |

| PARTIDO | 2007 | | 2003 | |
|---------|-------|------------|-------|------------|
| | VOTOS | CONCEJALES | VOTOS | CONCEJALES |
| PSOE | 174 | 3 | 149 | 2 |
| PAR | 156 | 3 | 185 | 3 |
| PP | 97 | 1 | 135 | 2 |

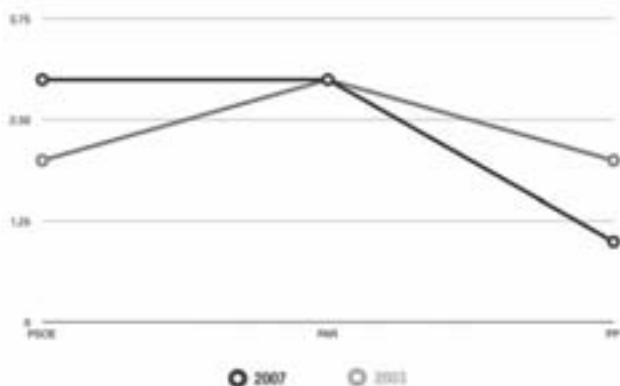
CONCEJALES OBTENIDOS MUNICIPALES 2007



COMPARATIVA POR VOTOS 2007-2003



COMPARATIVA CONCEJALES OBTENIDOS MUNICIPALES 2007-2003



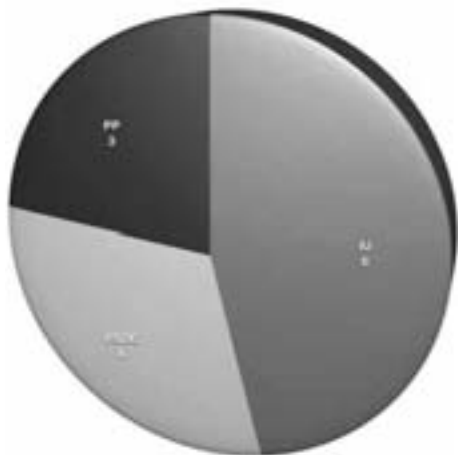
| COMPARATIVA MUNICIPALES 2007 - 2003 MUNICIPIO DE ANDORRA | | |
|---|--------|--------|
| | 2007 | 2003 |
| Electores | 6.473 | 6.406 |
| Votantes | 4.669 | 4.853 |
| Abstenciones | 1.804 | 1.553 |
| Participación | 72,13% | 75,76% |
| Abstención | 27,87% | 24,24% |
| Votos nulos | 48 | 30 |
| Votos en blanco | 63 | 38 |
| Votos a candidatura | 4.558 | 4.785 |

269

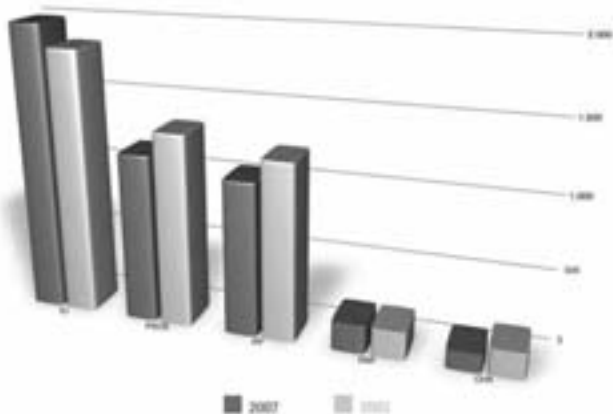
268

| PARTIDO | 2007 | | 2003 | |
|---------|-------|------------|-------|------------|
| | VOTOS | CONCEJALES | VOTOS | CONCEJALES |
| IU | 1.992 | 6 | 1.839 | 5 |
| PSOE | 1.170 | 4 | 1.338 | 4 |
| PP | 1.067 | 3 | 1.227 | 4 |
| PAR | 199 | 0 | 197 | 0 |
| CHA | 130 | 0 | 184 | 0 |

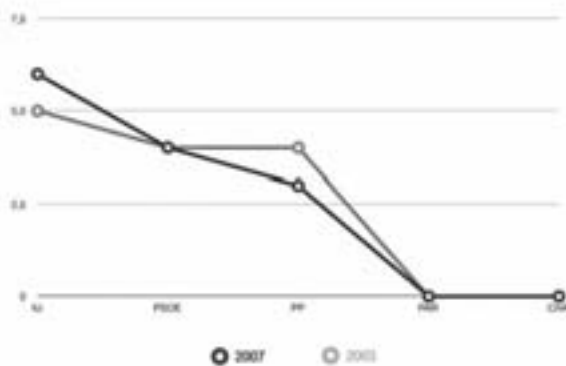
CONCEJALES OBTENIDOS MUNICIPALES 2007



COMPARATIVA POR VOTOS 2007-2003



COMPARATIVA CONCEJALES OBTENIDOS MUNICIPALES 2007-2003



**COMPARATIVA MUNICIPALES 2007 - 2003
MUNICIPIO DE ARIÑO**

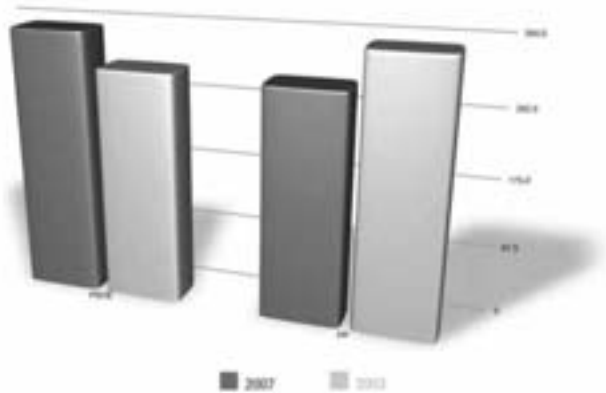
| | 2007 | 2003 |
|----------------------------|-------|--------|
| Electores | 742 | 738 |
| Votantes | 650 | 649 |
| Abstenciones | 92 | 89 |
| Participación | 87,6% | 87,94% |
| Abstención | 12,4% | 12,06% |
| Votos nulos | 6 | 5 |
| Votos en blanco | 9 | 5 |
| Votos a candidatura | 635 | 639 |

| PARTIDO | 2007 | | 2003 | |
|---------|-------|------------|-------|------------|
| | VOTOS | CONCEJALES | VOTOS | CONCEJALES |
| PSOE | 342 | 4 | 298 | 3 |
| PP | 293 | 3 | 341 | 4 |

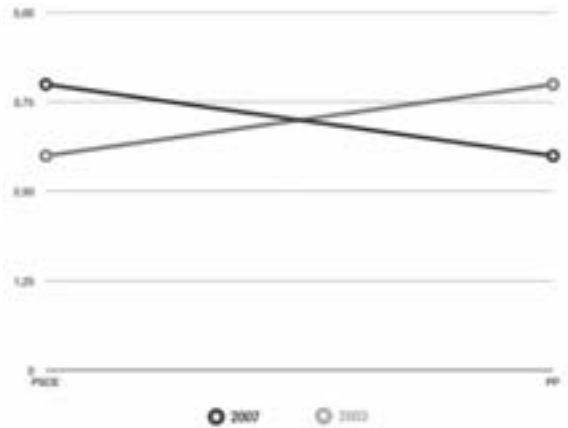
CONCEJALES OBTENIDOS MUNICIPALES 2007



COMPARATIVA POR VOTOS 2007-2003



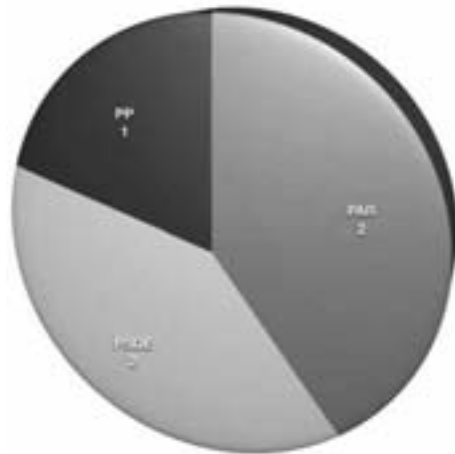
COMPARATIVA CONCEJALES OBTENIDOS MUNICIPALES 2007-2003



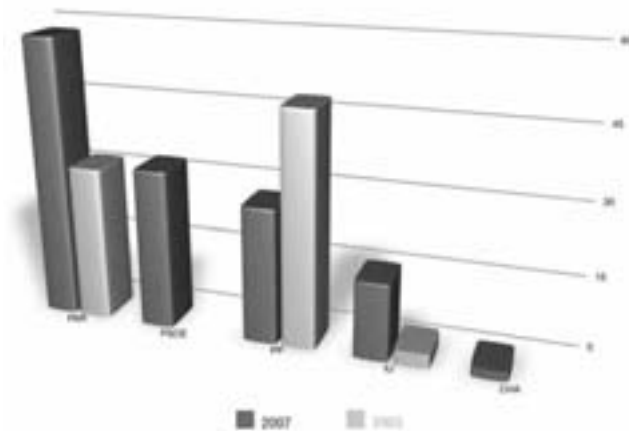
| COMPARATIVA MUNICIPALES 2007 - 2003 MUNICIPIO DE CRIVILLÉN | | |
|---|--------|--------|
| | 2007 | 2003 |
| Electores | 123 | 117 |
| Votantes | 98 | 88 |
| Abstenciones | 25 | 29 |
| Participación | 79,67% | 75,76% |
| Abstención | 20,33% | 24,79% |
| Votos nulos | 1 | 1 |
| Votos en blanco | 4 | 0 |
| Votos a candidatura | 137 | 83 |

| PARTIDO | 2007 | | 2003 | |
|---------|-------|------------|-------|------------|
| | VOTOS | CONCEJALES | VOTOS | CONCEJALES |
| PAR | 58 | 2 | 32 | 5 |
| PSOE | 33 | 2 | - | - |
| PP | 28 | 1 | 48 | 4 |
| IU | 16 | 0 | 3 | 0 |
| CHA | 2 | 0 | - | - |

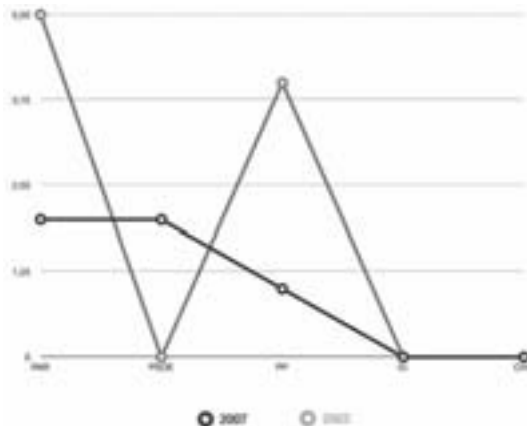
CONCEJALES OBTENIDOS MUNICIPALES 2007



COMPARATIVA POR VOTOS 2007-2003



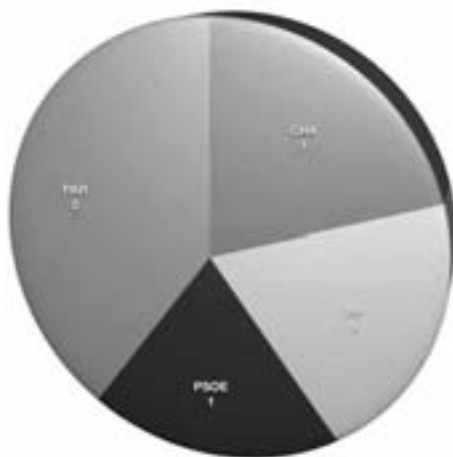
COMPARATIVA CONCEJALES OBTENIDOS MUNICIPALES 2007-2003



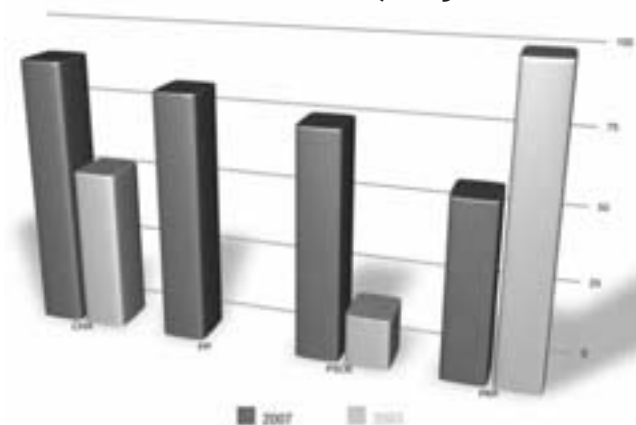
| COMPARATIVA MUNICIPALES 2007 - 2003 MUNICIPIO DE EJULVE | | |
|--|--------|--------|
| | 2007 | 2003 |
| Electores | 190 | 191 |
| Votantes | 159 | 172 |
| Abstenciones | 31 | 19 |
| Participación | 83,68% | 90,05% |
| Abstención | 16,32% | 9,95% |
| Votos nulos | 4 | 2 |
| Votos en blanco | 6 | 2 |
| Votos a candidatura | 308 | 171 |

| PARTIDO | 2007 | | 2003 | |
|---------|-------|------------|-------|------------|
| | VOTOS | CONCEJALES | VOTOS | CONCEJALES |
| CHA | 90 | 1 | 54 | 1 |
| PP | 83 | 1 | - | - |
| PSOE | 76 | 1 | 17 | 0 |
| PAR | 59 | 2 | 100 | 4 |

CONCEJALES OBTENIDOS MUNICIPALES 2007



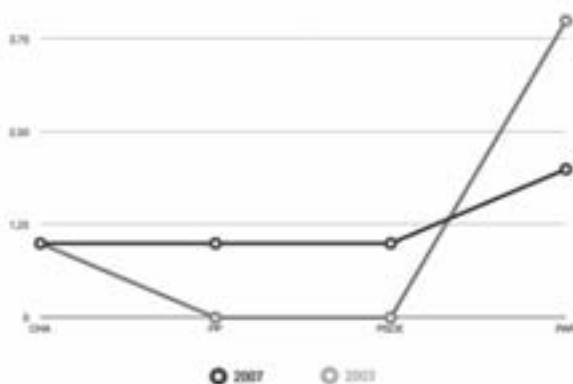
COMPARATIVA POR VOTOS 2007-2003



275

274

COMPARATIVA CONCEJALES OBTENIDOS MUNICIPALES 2007-2003

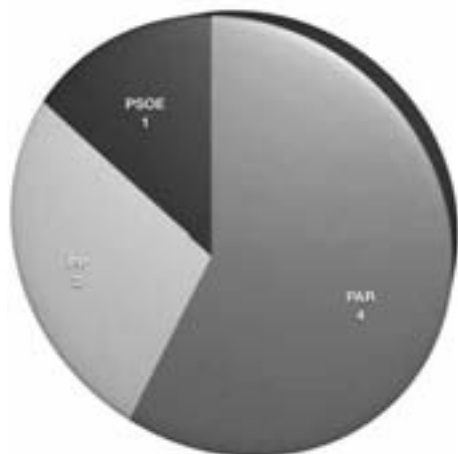


**COMPARATIVA MUNICIPALES 2007 - 2003
MUNICIPIO DE ESTERCUEL**

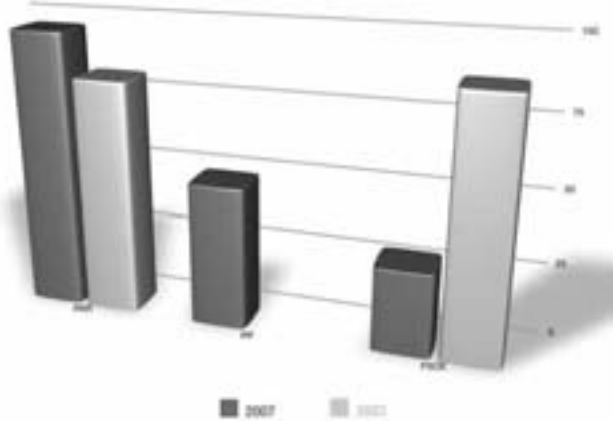
| | 2007 | 2003 |
|----------------------------|--------|--------|
| Electores | 236 | 266 |
| Votantes | 178 | 192 |
| Abstenciones | 58 | 74 |
| Participación | 75,42% | 72,18% |
| Abstención | 24,58% | 27,82% |
| Votos nulos | 2 | 12 |
| Votos en blanco | 2 | 12 |
| Votos a candidatura | 174 | 168 |

| PARTIDO | 2007 | | 2003 | |
|---------|-------|------------|-------|------------|
| | VOTOS | CONCEJALES | VOTOS | CONCEJALES |
| PAR | 96 | 4 | 81 | 3 |
| PP | 49 | 2 | - | - |
| PSOE | 29 | 1 | 87 | 4 |

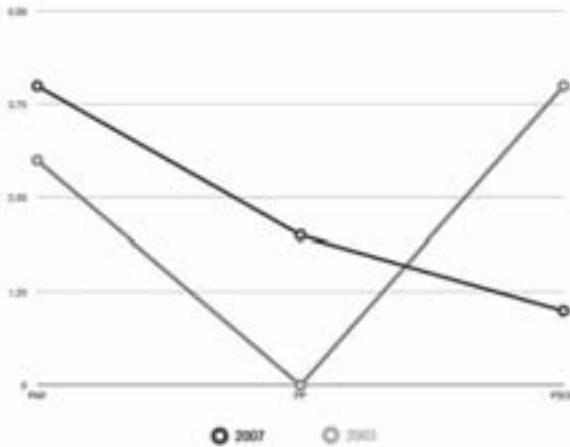
CONCEJALES OBTENIDOS MUNICIPALES 2007



COMPARATIVA POR VOTOS 2007-2003



COMPARATIVA CONCEJALES OBTENIDOS MUNICIPALES 2007-2003



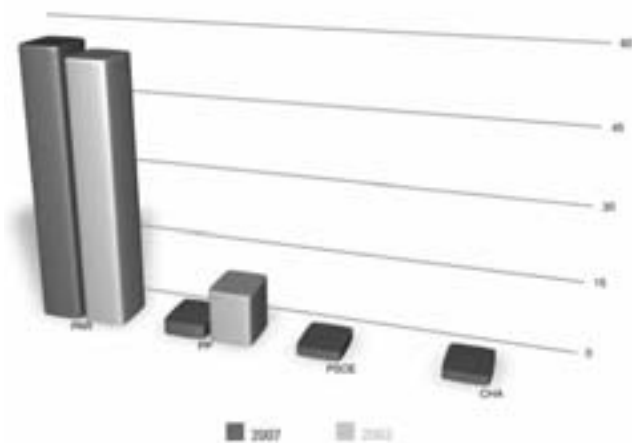
| COMPARATIVA MUNICIPALES 2007 - 2003 MUNICIPIO DE GARGALLO | | |
|--|--------|--------|
| | 2007 | 2003 |
| Electores | 95 | 104 |
| Votantes | 73 | 74 |
| Abstenciones | 22 | 30 |
| Participación | 76,84% | 71,15% |
| Abstención | 23,16% | 28,85% |
| Votos nulos | 5 | 4 |
| Votos en blanco | 1 | 1 |
| Votos a candidatura | 64 | 66 |

| PARTIDO | 2007 | | 2003 | |
|---------|-------|------------|-------|------------|
| | VOTOS | CONCEJALES | VOTOS | CONCEJALES |
| PAR | 57 | 5 | 55 | 5 |
| PP | 3 | 0 | 11 | 0 |
| PSOE | 2 | 0 | - | - |
| CHA | 2 | 0 | - | - |

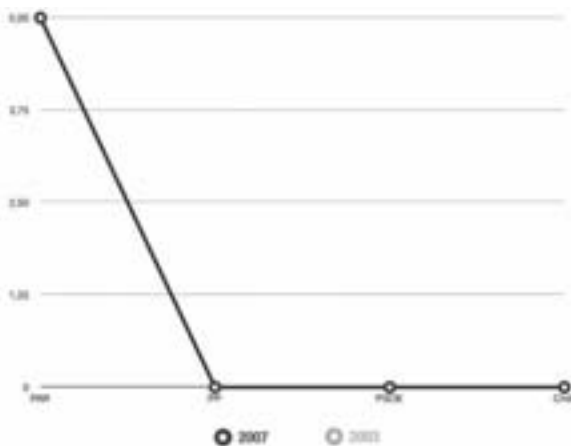
CONCEJALES OBTENIDOS MUNICIPALES 2007



COMPARATIVA POR VOTOS 2007-2003



COMPARATIVA CONCEJALES OBTENIDOS MUNICIPALES 2007-2003



COMPARATIVA MUNICIPALES 2007 - 2003 MUNICIPIO DE OLIETE

| | 2007 | 2003 |
|---------------------|--------|-------|
| Electores | 414 | 454 |
| Votantes | 324 | 360 |
| Abstenciones | 90 | 94 |
| Participación | 78,26% | 79,3% |
| Abstención | 21,74% | 20,7% |
| Votos nulos | 8 | 10 |
| Votos en blanco | 4 | 2 |
| Votos a candidatura | 312 | 348 |

279

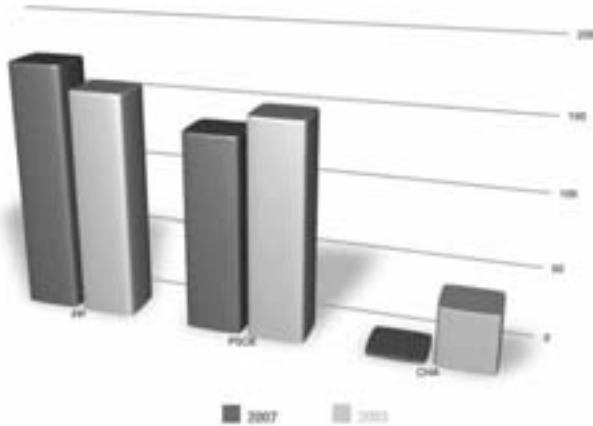
278

| PARTIDO | 2007 | | 2003 | |
|---------|-------|------------|-------|------------|
| | VOTOS | CONCEJALES | VOTOS | CONCEJALES |
| PP | 173 | 4 | 157 | 3 |
| PSOE | 136 | 3 | 150 | 3 |
| CHA | 3 | 0 | 41 | 1 |

CONCEJALES OBTENIDOS MUNICIPALES 2007



COMPARATIVA POR VOTOS 2007-2003



COMPARATIVA CONCEJALES OBTENIDOS MUNICIPALES 2007-2003

